

Diese Karte kann Leben retten

Samstag bei REWE in Kirchheim: Große Aktion zur Rettungskarte

Kirchheim. Wer am Samstag zwischen 10 und 18 Uhr im REWE-Markt in Kirchheim zum Einkaufen geht, hat gleichzeitig die Möglichkeit, etwas für seine Sicherheit zu tun.

Seit einiger Zeit empfiehlt der ADAC den Autofahrern, sich eine Rettungskarte in ihr Fahrzeug zu legen. Vielen ist die Rettungskarte unbekannt, nur wenige Autofahrer haben schon etwas davon gehört und kaum ein Autofahrer hat sie. In einer gemeinsamen Aktion mit dem REWE-Markt in Kirchheim, dem Kreisanzeiger, Kirchheim-Direkt und TVnews-Hessen wird die Rettungskarte den Kunden vorgestellt. Damit aber nicht genug. Autofahrer, die ihre Fahrzeugdaten zur Hand haben, können sich gleich eine Rettungskarte ausdrucken lassen und erhalten den ADAC Aufkleber für die Frontscheibe. Wer schon im Besitz einer Rettungskarte ist, aber noch keinen Aufkleber hat, kann sich diesen aber auch im REWE-Markt abholen. Gerade die Feuerwehr ist auf die Informationen der Rettungskarte

in Notfällen angewiesen. Durch die Rettungskarte wird kostbare Zeit gespart, die in einem Notfall Leben retten kann. Für den Druck der Rettungskarte wird eine Gebühr von einem Euro erhoben, die in vollem Umfang der Freiwilligen Feuerwehr in Kirchheim zugeführt wird. Im weiteren Verlauf der Aktion wird bis zum Jahresende jeden Monat auf dem REWE-Parkplatz ein Kunde mit der Plakette im Fahrzeug ausgelost und mit einem Tankgutschein über 50 Euro belohnt. Der Gewinner wird jeweils im Kreisanzeiger, bei Kirchheim-Direkt und beim REWE-Markt in Kirchheim bekannt gegeben.



Foto: Krannich

Yuliya Krannich (TVnews-Hessen) und Bernd Messerschmidt (REWE-Markt Kirchheim) mit dem Plakat der Rettungskarte.

Initiierung der Aktion „Das kann Leben retten“ in Zusammenarbeit mit dem ADAC und dem Kreisanzeiger

Das rettet Leben

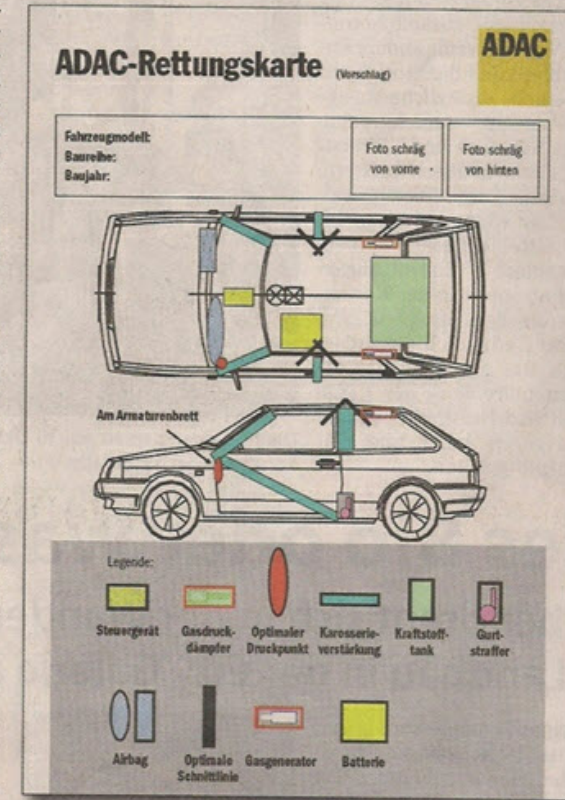
Samstag: Sonderaktion „Rettungskarte“ am REWE-Markt in Kirchheim

Kirchheim. Am Samstag, 2. Oktober 2010 haben alle Kunden und interessierten Autofahrer die Möglichkeit, sich von 10 bis 18 Uhr am REWE-Markt Messerschmidt in Kirchheim die passende Rettungskarte für ihr Auto ausdrucken zu lassen. Die Rettungskarte ist im Notfall bei einem Unfall eine wichtige Hilfe, die Leben retten kann.

Einsatzkräfte der Feuerwehr sind in einem Notfall durch die immer anspruchsvollere Technik im Fahrzeug oftmals überfordert. Das Auffinden der Ansatzpunkte für das Ansetzen der Rettungsschere wird immer schwieriger, da oft gerade in den tragenden Säulen der Fahrzeuge weitere versteckte Technik untergebracht ist. Die Rettungskarte hilft den Einsatzkräften, diese Punkte auf einen Blick zu erkennen.

Fahrzeughalter, die eine Rettungskarte an Bord haben, sollte diese unter der Sonnenblende auf der Fahrerseite unterbringen. Ein Aufkleber auf der Frontscheibe weist auf die vorhandene Rettungskarte hin.

Die Rettungskarte und die dazugehörige Plakette des ADAC werden am Samstag am REWE-Markt Messerschmidt in Kirchheim ausgegeben. Für den Druck der Rettungskarte wird eine Gebühr von einem Euro erhoben, die der Feuerwehr in Kirchheim als Spende zugeführt wird. Aber auch Autofahrer, die bereits eine Rettungskarte an Bord haben,



Die Rettungskarte, hier ein Entwurf des ADAC...

können sich gegen Vorlage der Rettungskarte kostenlos eine Plakette aushändigen lassen.

Die Aktion bei REWE wird unterstützt vom Kreisanzeiger, dem ADAC, TVnews-Hessen und Kirchheim-Direkt. Im weiteren Verlauf der Aktion wird bis zum Jahre-

sende jeden Monat auf dem REWE Parkplatz ein Kunde mit der Plakette im Fahrzeug ausgelost und mit einem Tankgutschein über 50 Euro belohnt. Der Gewinner wird jeweils im Kreisanzeiger, bei Kirchheim-Direkt und beim REWE-Markt in Kirchheim bekannt gegeben.