

Eine „schwere Geburt“, aber ein „Quantensprung“ für Grünberg

Geladene Gäste durften sich schon vor der Eröffnung im neuen Rewe-Markt umsehen

GRÜNBERG (kr). Eine dreistellige Zahl geladener Gäste durfte sich gestern Abend bereits im neuen Rewe-Markt zwischen Herweg und Bismarckstraße umsehen, der heute den Betrieb aufnimmt und künftig werktäglich von 6 bis 22 Uhr geöffnet ist. Für Bürgermeister Frank Ide war es „ein besonderer Tag für Grünberg“. Er erwähnte auch seinen Vorgänger Siegbert Damascchke. In dessen Amtszeit sei es eine gute Entscheidung gewesen, Rewe nicht „auf die grüne Wiese“ in der Au umsideln zu lassen.

Ide räumte ein, die Eröffnung des Markts sei „eine schwere Geburt“ gewesen.

Rainer Deubel, Investor und Geschäftsführer der Grundstücksgesellschaft am Bürgerpark aus Wetzlar, streifte humorvoll die langwierige Vorgeschichte des Projekts: „Die Eröffnung zum Weihnachtsgeschäft wurde vor einiger Zeit angekündigt. Die Jahreszahl hat nicht

ganz gepasst. Weihnachtsgeschäft stimmt aber.“ Für Grünberg sei der neue Markt „ein Quantensprung“. Er ist Frequenzbringer der Innenstadt und wird das Leben in der Stadt bereichern.“

Deubel streifte auch die jüngste politische Kritik an dem Projekt, indem er sagte: „Weil es ein so exemplarisches Standort ist, haben wir zusätzlich fast 100.000 Euro investiert, um mitten in der Stadt eine Grünfläche zu schaffen, nicht auf dem Parkplatz, dafür war das Grundstück zu klein, nicht an der Fassade, sondern auf dem Dach. Fast 2000 Quadratmeter Grünfläche.“

Steffen Schneider, der bei Rewe in der

Region für die Expansion zuständig ist, bekannte, er sei seit elf Jahren bei Rewe, und seit elf Jahren beschäftige ihn auch das Thema eines neuen Marktes in Grünberg. Bis es zur Eröffnung kam, hätten „ganz harte Bretter gebohrt“ werden müssen. Schneider ging auf auch Baupläne „des Wettbewerbs“ am Stadtrand Grünberg ein und sagte dazu: „Ich hoffe, das bleibt maßvoll“.

Der Betreiber des neuen Rewe, Bernd Messerschmidt, nannte Eckdaten des Marktes: Rund 20.000 Artikel im Sortiment, darunter auch viele Bio-Artikel, ein großes Sortiment an frischen Lebensmitteln und Landmarkt-Produkte aus regionalen Landwirtschaftsbetrieben, ein 45-köpfiges Team um Marktleiterin Susanne Haltermayer, eine Salatbar und eine heiße Theke, frische Fleisch-, Wurst- und Käsespezialitäten und ein Backshop der Bäckerei Müller.

Die Zahl 100.000 wurde gestern im Laufe der Rede noch mal erwähnt, ehe es für die geladenen Gäste kulinarisch wurde. Mehr als 100.000 Euro Steuergelder flossen als Zuschuss in das Projekt, weil es an so herausragender Stelle wichtig für die Stadtentwicklung Grünbergs war.



Bernd Messerschmidt, Michelle Messerschmidt, Frank Ide, Steffen Schneider, Heidi Messerschmidt und Susanne Haltermayer am Vorabend der Eröffnung des neuen Rewe-Markts in Grünberg. Foto: Möller

Jeden Tag ein bisschen besser.

REWE

Neueröffnung in Grünberg

... einkaufen montags bis samstags von 6-22 Uhr



Auf Frische wird besonders großer Wert gelegt.



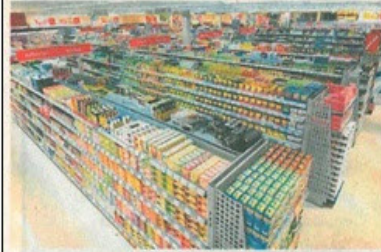
Die haus eigene Metzgerei steht für hohe Qualität der Fleisch- und Wurstwaren.



Die offene Gestaltung des Neubaus lädt zum Einkaufen ein.

Bequem und angenehm einkaufen

Neuer Rewe Markt in Grünberg: Große Auswahl an frischen Lebensmitteln



Die übersichtliche Gestaltung macht den Einkauf sehr bequem.

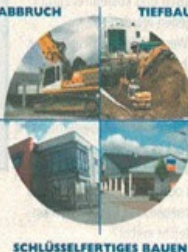
Alles aus einer Hand
Eine Großauswahl an Qualitätspflanzen für Ihren Garten.
 Fachliche Beratung, Planung, Neu- und Umgestaltung, Pflanzungen, Pflaster- und Steinarbeiten, Teichbau, Gehölzschnitt, Raseneinrichtungen und zeitgemäße Floristik.

Pflanzenhof Grünberg
 Baumschulen • Gartengestaltung • Floristik
 Rabenaustr. 27 • 35305 Grünberg-Bethersheim
 Telefon (0 64 01) 56 62
www.pflanzenhof-gruenberg.de

WEIMER Ihr leistungsstarker BAUPARTNER

Wir führen als Generalunternehmer die schlüsselfertige Leistung aus und danken unserem Auftraggeber für die partnerschaftliche Zusammenarbeit.

- Gewerkebau
- Erdbau
- Leitungs-, Kanalbau
- Rekultivierung
- Ausschachtungen
- WEIMER GmbH
- Beim Eberacker 10, 35313 Lahnau
- Telefon: 0 64 41 / 96 40 -0
- www.weimer-bau.de



SCHLÜSSELFERTIGES BAUEN



Zahlreiche Parkplätze stehen kostenlos zur Verfügung. Foto: Möller

Grünbergs Innenstadt und Infrastruktur sind ab sofort um einen modernen Vollsortimenter reicher. Gestern wurde im Hegweg nach achtmonatiger Bauzeit der neue Rewe Markt Messerschmidt eröffnet. Auf die Kunden warten viel Auswahl, viel freundlicher Service und sehr kundenfreundliche Öffnungszeiten. Auf einer Verkaufsfläche von 1500 Quadratmetern bietet der neue Rewe Markt montags bis samstags von 6 bis 22 Uhr. Bei Fragen und Wünschen haben Bernd Messerschmidt und Marktleiterin Susanne Haltermayer gemeinsam mit ihrem 45-köpfigen Team jederzeit ein offenes Ohr für die Kunden. Einen Sortimentsschwerpunkt bilden die Frischeprodukte. „Visitenkarte“ des neuen Supermarktes sind die große Obst- und Gemüse- sowie die weitläufigen Frischeabteilungen. Fertig vorbereitete Vitamin Snacks gehören Theke“ mit täglich wechselnden nun auch in Grünberg. Darüber hinaus bietet der Markt „Grünsche und exotische Früchte und zahlreiche Salat- und Gemüseorten. An einer Salatbar kann man Müller mit einem umfangreichen Angebot an frischen Brot und Sekt spendet Bernd Messerschmidt 50 Cent an die Kinderfrischeabteilungen finden die einladend gestalteten Bistro könn- gärten in Grünberg.

Mehrweggetränken sowie ein umfangreiches Angebot an Weinen und Spirituosen. Die über- sichtlich und moderne Marktge- staltung, breite Gänge mit Hin- derungsfreier Bewegung, rund 100 Kun- denparkplätze und zahlreiche weitere Serviceangebote garanti- eren einen angenehmen und bequemen Einkauf. Geöffnet ist der neue Rewe Markt montags bis samstags von 6 bis 22 Uhr. Bei Fragen und Wünschen haben Bernd Messerschmidt und Marktleiterin Susanne Haltermayer gemeinsam mit ihrem 45-köpfigen Team jederzeit ein offenes Ohr für die Kunden. Einen Sortimentsschwerpunkt bilden die Frischeprodukte. „Visitenkarte“ des neuen Supermarktes sind die große Obst- und Gemüse- sowie die weitläufigen Frischeabteilungen. Fertig vorbereitete Vitamin Snacks gehören Theke“ mit täglich wechselnden nun auch in Grünberg. Darüber hinaus bietet der Markt „Grünsche und exotische Früchte und zahlreiche Salat- und Gemüseorten. An einer Salatbar kann man Müller mit einem umfangreichen Angebot an frischen Brot und Sekt spendet Bernd Messerschmidt 50 Cent an die Kinderfrischeabteilungen finden die einladend gestalteten Bistro könn- gärten in Grünberg.

Die Kunden neben einem großen Sortiment an Molkereiprodukten, dem Cappuccino oder Latte Macchiato genießen. Neben einem breiten Angebot an Frischefleisch-, Wurst- und Käsespezialitäten in Bedienung gibt es in großer Auswahl an der Ser- vice theke der Rewe Qualitäts- marken-Produkte zu einem attraktiven Preis-Leistungs- verhältnis. Gute Qualität zu Discount- preisen bieten beispie- lweise die Produkte der Eigenmarke „jal“. Die Artikel zeichnen sich durch ihre hochwertige Markenqualität aus. Unter der Marke Rewe Bio führt das Unterneh- men darüber hinaus hochwertige Produkte aus biologischem An- bau. Und für Genießer gibt es die Genussmarke „Rewe Feine Welt“. Eine Besonderheit im Sortiment sind die „Landmarkt“-Produkte von 21 regionalen hessi- schen Direktlieferanten. „Landmarkt“-Produkte gibt es exklusiv in rund 80 hessischen Rewe Märkten und in Grünberg. Darüber hinaus bietet der Markt „Grünsche und exotische Früchte und zahlreiche Salat- und Gemüseorten. An einer Salatbar kann man Müller mit einem umfangreichen Angebot an frischen Brot und Sekt spendet Bernd Messerschmidt 50 Cent an die Kinderfrischeabteilungen finden die einladend gestalteten Bistro könn- gärten in Grünberg.