

REWE eröffnet Markt der "Superlative" - "Feuerige" Metzgerei - BILDER



Großzügige Verkaufsflächen im neuen Kirchheimer Rewe-Markt. ...



Der Schlüssel zum neuen Markt: Bernd ...



Herz des neuen Marktes: Die Fl
Fotos: Hans-Hubertus Braune

28.11.13 - KIRCHHEIM - Die Silhouette allein ist imposant: Eine riesige Glasfront, gestützt von Holzpfählern bietet für einen der modernsten Supermärkte in Deutschland. In Kirchheim - am Knotenpunkt der Autobahnen A 4, A 5 Rewe am Mittwochabend gemeinsam mit über 200 Ehrengästen seinen neuen Supermarkt eröffnet. Er ersetzt den, welcher in die Jahre gekommen und einfach zu klein war. Nunmehr finden rund 25.000 Artikel auf 1.500 Quadratmetern Fläche. Eine hochmoderne Wurst- und Fleischtheke mit einem Café und über 120 Parkplätze gehören zum neuen Angebot. Das Vorbild für den Kirchheimer Markt stammt von der Bundeshauptstadt. Das REWE Green Building setzt auf einen nachhaltigen Bau und Betrieb von Handelsinseln und wurde erstmals in Berlin als Pilotprojekt umgesetzt.

Die unmittelbare Nähe zum Dreieck der Autobahnen in der Mitte Deutschlands verdankt Kirchheim die Ansiedlung von Dienstleistern. Tankstellen, Fast Food, Hotels und Outletgeschäfte gehören neben den Supermärkten zum Angebot und möchte natürlich auch am Geschäft mit der "Highway"-Kundschaft profitieren. Lange Öffnungszeiten - Montags bis Samstag von sechs bis 22 Uhr - und das deutlich vergrößerte und vielschichtige Angebot gehören zum neuen Konzept. Die Pläne sind bereits seit dem Jahr 2009, der Investor SVG Hessen hat rund drei Millionen Euro in den Neubau investiert. Rewe, eine Genossenschaft gegründet - ist in Hessen mit rund 22.000 Beschäftigten der zweitgrößte Arbeitgeber. Die einzelnen Märkte werden von Handelsunternehmen geführt.

Architekt Bernd Stiebing stellte den neuen Supermarkt am Mittwochabend während der Vorab-Eröffnung vor und dankte den vielen beteiligten Bauunternehmen für die extrem schnelle Umsetzung. Geführt wird der Kirchheimer Rewe-Markt von Bernd Messerschmidt. Er ist seit 2009 bereits in Kirchheim unterhält einen weiteren Markt in Grünberg. Nach den offiziellen Grußworten - etwa von Kirchheims Bürgermeister Koch, Jürgen Scheider, Regionsleiter der REWE Mitte und Architekt Bernd Stiebing - nahmen die Ehrengäste den Markt unter die Lupe. Am Donnerstag öffnet der Rewe-Markt Kirchheim dann ganz offiziell seine Pforten - mit einem Programm, Aktionen und Angeboten.

Weitere Hintergründe zum Rewe-Markt Kirchheim (Quelle: Pressemitteilung Rewe):

Die REWE-Qualitätsmetzgerei ist das Highlight des neuen Marktes. Der Bereich Fleisch, Wurst und Käse ist das Highlight des REWE-Supermarktes in Kirchheim. Die großzügige Bedienungsteilung wird nach dem REWE Qualitätsmetzgereikonzept, das bereits in über 1.000 REWE-Märkten in Deutschland erfolgreich im Einsatz ist. „Ich bin der festen Überzeugung, dass die Kunden von unserer Frische und Auswahl im Bereich Fleisch, Wurst und Käse begeistert sein werden,“ verspricht der selbstständige Kaufmann, Bernd Messerschmidt. Besonders stolz ist er, dass er den erfahrenen Fleischermeister und Feuermeister vor Klaus Otto, als Abteilungsleiter für sich gewinnen konnte.

„Die besten Steaks der Welt“ und ein modernes Metzgerbistro

Das Sortiment umfasst neben dem klassischen Metzgereisortiment auch viele regionale und internationale Feinschmecker können sich zukünftig auf „die besten Steaks der Welt“ freuen, denn im Sortiment von Fleischermeister es ab sofort das weltbekannte Dry Age Beef. Des Weiteren wird Iberico Premium Schweinefleisch angeboten, welche Hochgenuss für Kenner ist. Im neuen Bistrobereich mit Steh- und Sitzplätzen werden von 6 bis 22 Uhr warme Speisen



Haxen, Braten, Schnitzel, Hähnchen und Vieles mehr angeboten.

„Dieser Service wird nicht nur die Kunden von der Autobahn begeistern, sondern auch die Berufstätigen mit wenig Zeit. Aber auch für Ortsansässige, die sich das Kochen ersparen wollen ist unser neues Bistro eine willkommene Abwechslung der langjährige Fleischermeister aus Bad Hersfeld.

Auf einer Verkaufsfläche von rund 1.500 Quadratmetern im Supermarkt und 650 Quadratmetern im Getränkemarkt ist der Vollversorger, der durch eine attraktive und helle Architektur überzeugt, nun ein erweitertes Sortiment von insgesamt 12.000 an. „Wir verfügen zukünftig über Produkte aus vielen Ländern Europas und auch der Drogeriebereich wird sich erheblich Fachabteilung darstellen. Im Getränkemarkt wurde das Angebot ebenfalls erweitert. In unserer neuen Weinabteilung werden wir „guter Tropfen mit Sicherheit fündig“ freut sich Betreiber Bernd Messerschmidt.

Salatbar, regionale Produkte und ein attraktives Cafe

Ein weiterer Kundenmagnet wird mit Sicherheit die Obst- und Gemüseabteilung mit einer großen Auswahl an Obstsnacks sowie einer Salatbar, an der sich die Kunden ihren frischen Salat selbst zusammenstellen können. Ergänzt wird das Sortiment durch die „Landmarkt“-Produkte von regionalen landwirtschaftlichen Betrieben, die ihre Erzeugnisse direkt anliefern. Die Auswahl reicht von Obst, Gemüse und Eiern über Wurst, Brot und Nudeln bis hin zu Ölen, Konserven und der Eingangszone betreibt die Bäckerei Gerlach ein attraktives Café mit großem Sitzbereich.

Die neueste Technik

Vorbild des neuen Supermarktes in Kirchheim ist das REWE Green Building in Berlin. Dieses Pilotprojekt setzte einen internationalen Maßstab für nachhaltigen Bau und Betrieb von Handelsimmobilien und hat inzwischen viele Auszeichnungen erhalten. Das REWE Green Building in Kirchheim gibt der Nachhaltigkeitsphilosophie der REWE architektonisch beweist, dass Ökologie und Ökonomie keine Gegensätze sind. Eine Auszeichnung durch die Deutsche Gesellschaft für Bauen (DGNB) mit dem Prädikat in Silber wird angestrebt. Kirchheim verfügt nun über einen der modernsten Supermärkte Deutschlands, worüber sich Kirchheims Bürgermeister Manfred Koch natürlich ganz besonders freut. (Hans-Hubertus ...)



Die Silhouette des Marktes in Kirchheim. ...



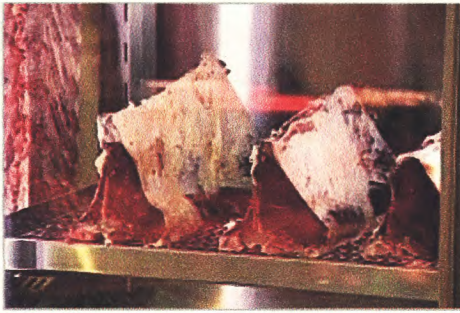
Bürgermeister Manfred Koch. ...



Über 200 Gäste kamen zur Vorab-Eröffnung ...



[document info]



Blumen für besonderen Einsatz:
Regionalmanagerin Pia ...



Ein Glückseisen für den neuen Markt, ...



Copyright © Osthessen-News und andere Urheber 2000-2013

Ein Projekt von unabhängigen Journalisten in Fulda.

Eine Veröffentlichung der Inhalte bedarf der Zustimmung von Osthessen-News oder des jeweiligen Urhebers.